

Viherkattopeltien asennus

Tuotteet

Kermit

Icopal aluskermi, valitaan alustan ja kaltevuuden mukaan
GraviFlex, juurisuojattu bitumikermi
LaippaPolar kaista 25 cm

Peltituotteet

Viherkaton Tippapelti RST
Viherkaton Alaräystäspelti RST
Viherkaton Päätäräystäspelti RST

Lisätarvikkeet

Icopal bitumiliuos BIL 20/85 tai Icopal bitumiliuos spray
Icopal Butyyylimassa
Huopanaulat/ruuvit
Porakärki RST ruuvit

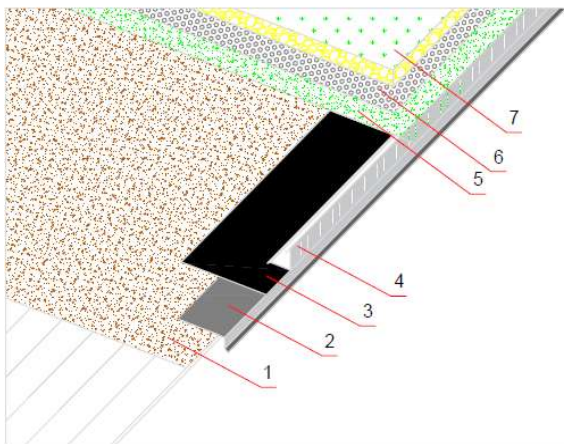
Asennus

1. Asenna ensin aluskermi. Aluskermi valitaan, asennetaan ja kiinnitetään alustan ja kaltevuuden mukaan.
2. **Tippapelti RST**-kiinnitetään aluskerman päälle huopanauloilla tai ruuveilla 100 mm välein sik-sak kuvioon. Huopanauloja käytettäessä naulan kärjen tulee lävistää aluslevy tai laudoitus. Tippapellit limitetään 30 mm sisäkkäin liitoskohdista. Tippapelti asennetaan n. 10 mm irti otsalaudasta.
3. **Tippapellin RST**-päälle hitsataan **LaippaPolar kaista 25 cm** harsopinta ylöspäin. Hitsatessa on varottava kumentamasta peltiä liikaa. Kermin tarttuvuutta voidaan parantaa karhentamalla peltiä hienolla hiekkapaperilla ja pohjustamalla Icopal **bitumiliuoksella Bil 20/85**. Bitumiliuoksen on annettava kuivua tuotteen tuoteselosteen mukaan ennen LaippaPolar Kaistan asentamista.

4. Asenna alaräystäälle **Viherkaton Alaräystäspelti RST**. Päätäräystäille ja pulpettikatolla yläräystäälle asennetaan umpinainen **Viherkaton Päätäräystäspelti RST**. Pellit mitoitetaan ja sovitetaan valmiiksi ennen asennusta. Pellit limitetään 20 mm jatkoksissa. Nurkat leikataan valmiiksi veden valuma suunnan mukaan, niin ettei vastasaumoja ole.

Lämmitä LaippaPolar kaistan harsopinta ja painele pellit kiinni lämmitettyyn LaippaPolar kaistaan. Pellit kiinnitetään mekaanisesti pellin rei'istä porakärkisillä RST-ruuveilla. Ruuvien pituus valitaan alustan paksuuden mukaan. Nurkkien limitykset käännetään ja tiivistetään Icopal **Butyyylimassalla**.

5. **GraviFlex** pintakermin asennus. Kermin tarttuvuutta voidaan parantaa karhentamalla peltiä hienolla hiekkapaperilla ja pohjustamalla Icopal **bitumiliuoksella Bil 20/85**. Bitumiliuoksen on annettava kuivua tuotteen tuoteselosteen mukaan ennen GraviFlexin asentamista. GraviFlex sovitetaan ennen lämmittämistä Viherkaton räystäspellin reunaan kiinni. GraviFlex lämmitetään kauempana räystästä ja painellaan kiinni peltiin niin että bitumi pursuaa päädyistä ja saumoista. Tarvittaessa apuna voi käyttää ns. saumausrullaa.



Asennusjärjestys

1. Aluskermi
2. Tippapelti
3. Laippapolar kaista 25 cm
4. Viherkaton alaräystä- tai päätäräystäspelti
5. GraviFlex juurisuojattu bitumikermi
6. Fonda green extra + suodatinkangas
7. Vedenpidätyskerros + maksaruohomatto

