

BMI FeuchteSensor für das Flachdach-Monitoring



BMI

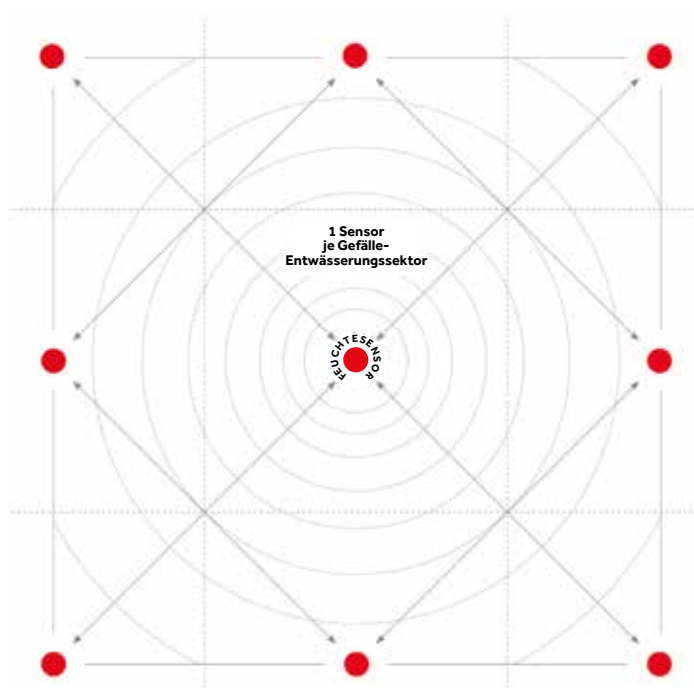
Sicherheit für Flachdächer
auf höchster Ebene

bmigroup.com/at

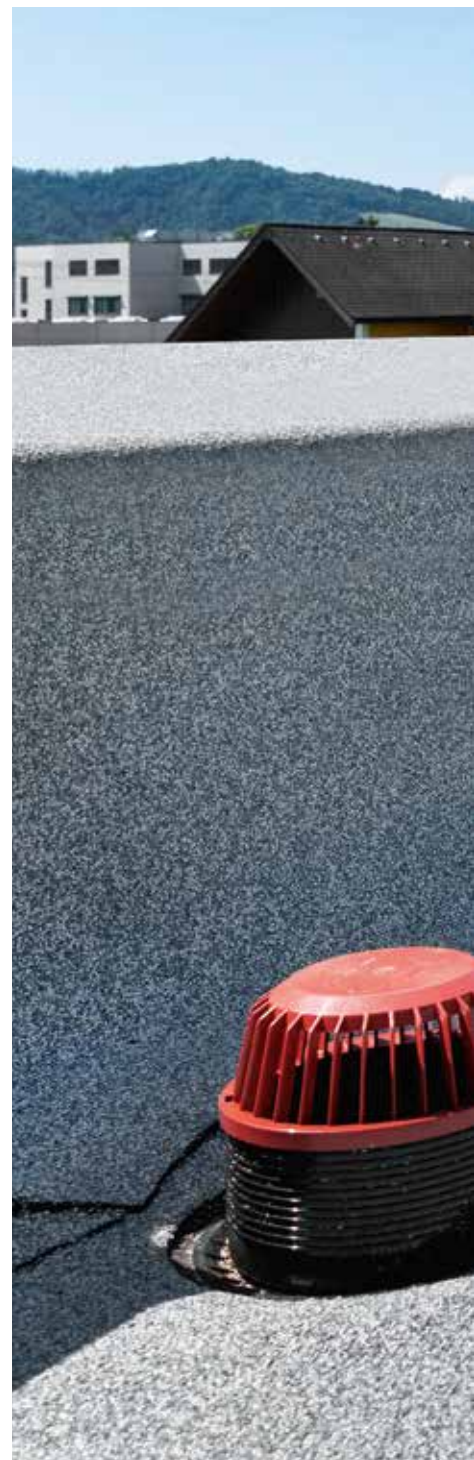
BMI FeuchteSensor. Das Flachdach Überwachungssystem.

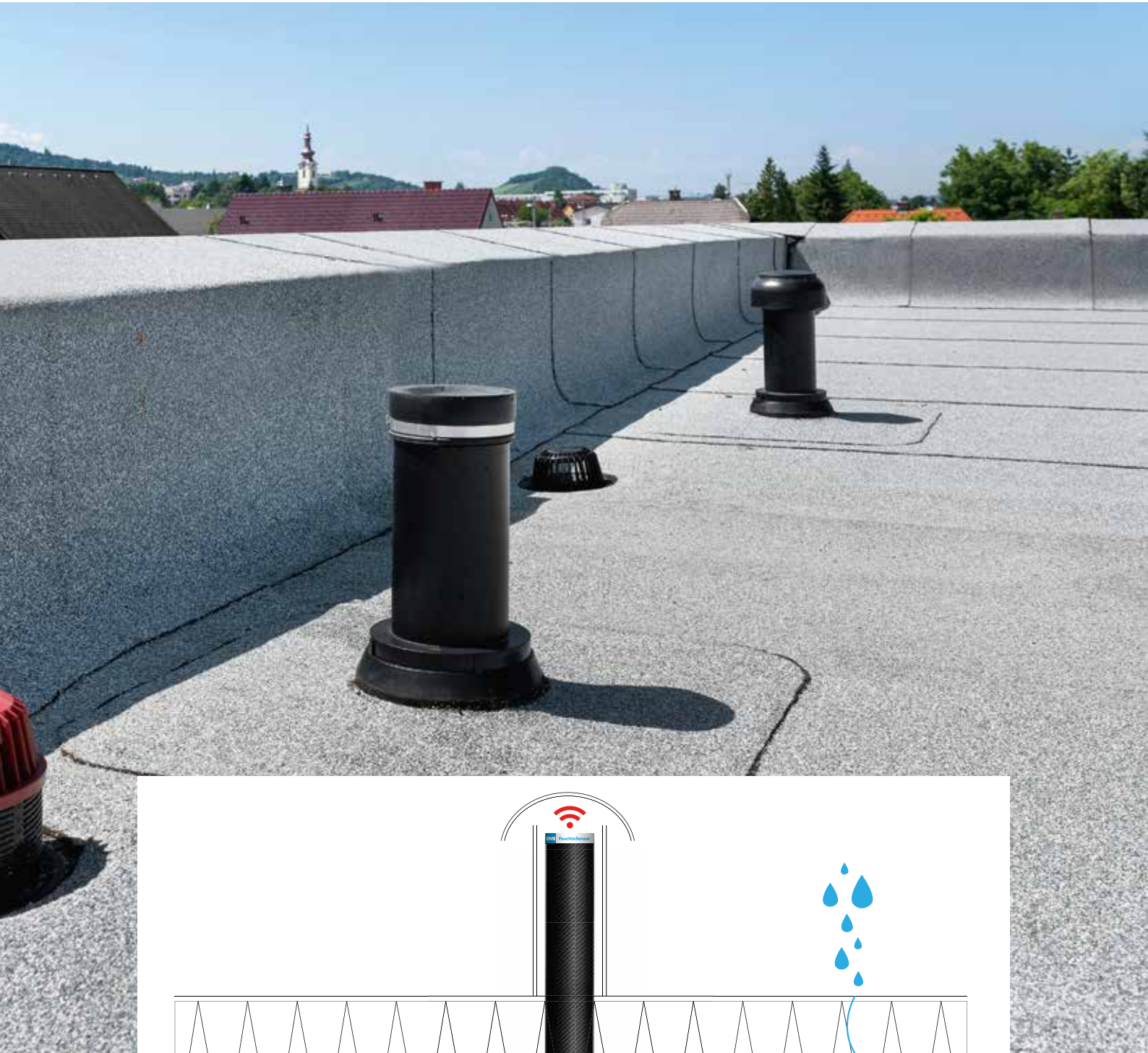
MIT DEM BMI FEUCHTESENSOR IST ES ERSTMALIG MÖGLICH, SCHÄDLICHE FEUCHTIGKEIT IM FLACHDACHPAKET ZU DETEKTIEREN. DIESE ENTWICKLUNG STELLT EINE VÖLLIG NEUE METHODE ZUR FEUCHTEMESSUNG IM FLACHDACH DAR: EINFACH ZU MONTIEREN UND SOWOHL IM NEUBAU ALS AUCH IN BESTANDSDÄCHERN EINSETZBAR.

Die Funktionsweise des BMI FeuchteSensors ist leicht erklärt: Über die Dachfläche regelmäßig verteilte Indikatoren messen Wasser und Wasserdampf. Die gewonnenen Daten werden entweder von Hand abgelesen oder mittels GSM-Modul übertragen und aufgezeichnet.



Ein Sensor überwacht zwischen 100 m² und 200 m².





Dachaufbau mit eingebautem Sensor

Feuchteschäden im Flachdach erkennen, um Folgeschäden zu vermeiden.

DAS ERSTE SYSTEM, DAS DEN FEUCHTEZUSTAND EINER DACHKONSTRUKTION AUFZEICHNET UND NACHWEIST!

Ein Wassereintritt ist das endgültige Signal der Funktionsunfähigkeit des Bauteils Dach. Im Falle einer Reparatur konnte man bis heute dem Eigentümer nur unzureichende bzw. uneindeutige Aussagen über das tatsächliche Ausmaß des Schadens, den Umfang einer Reparatur und vor allem den Erfolg geben.

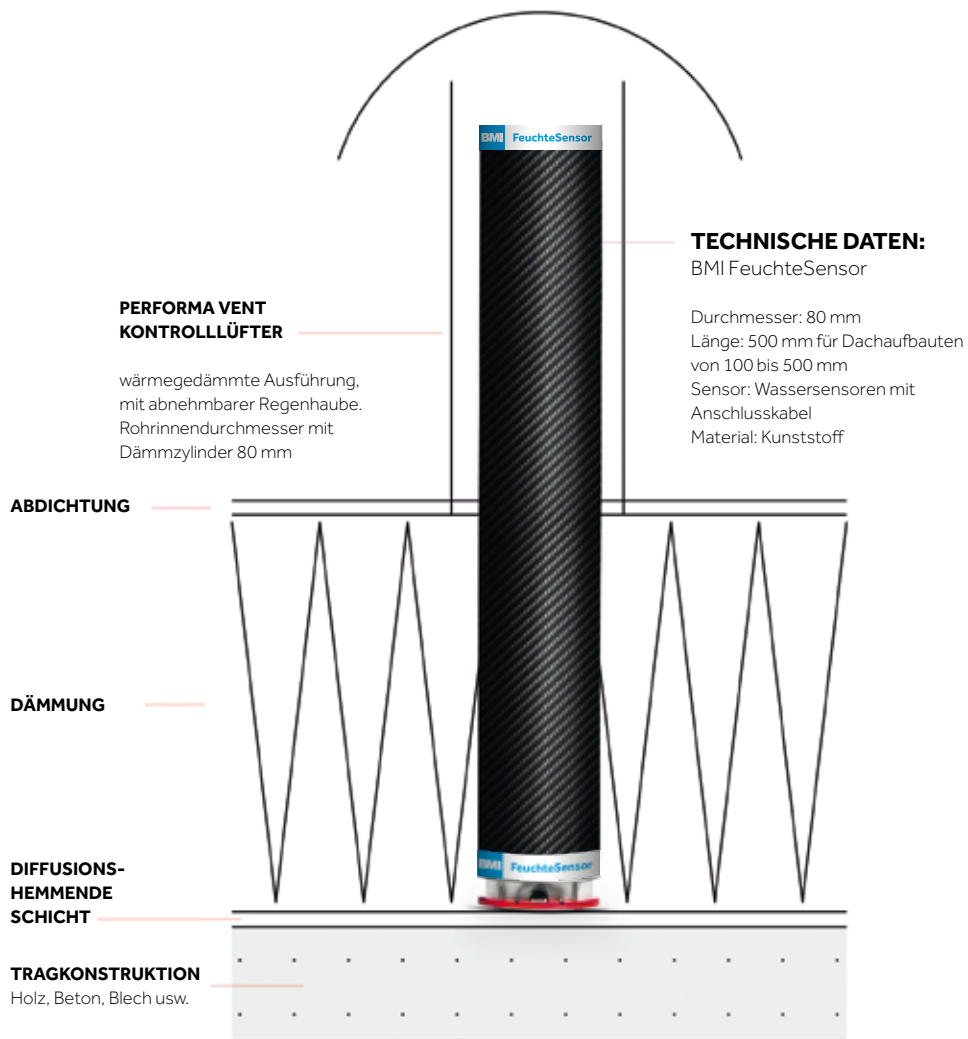
Der BMI FeuchteSensor liefert die Möglichkeit im Bauteil Dach mittels Sensorik klare Aussagen über das Verhalten in Dachkonstruktionen zu liefern.

Das System ist in der Lage, Aussagen über die Dichtheit zu erstellen bzw. Sanierungszeiträume klar abschätzen zu können, ohne Mehrkosten für die Demontage und Wiedermontage hervorzurufen. Auch die eventuelle Anfeuchtung von Bauteilen im Zuge des Zeitablaufes kann durch das System der FeuchteSensoren verfolgt und klar dargestellt werden.

Damit wissen Sie Bescheid:

- ob Ihr Dach trocken gebaut wurde
- ob Feuchtigkeit, die sich in der Dachkonstruktion befindet, Schaden anrichtet
- ob ein ganz/teilweise durchfeuchtetes Dach nachhaltig austrocknen kann
- oder das Dach abgetragen werden muss.





VORTEILE AUF EINEN BLICK

- Überwachung einer Dachfläche von 100 bis 200 m² mit nur einer Messsonde möglich
- kann als Ersatz für die „Wasserprobe“ zur Gewerksabnahme verwendet werden
- messtechnischen Nachweis über den Dachzustand bei wiederkehrenden Dach-Prüfungen
- Nachweis der Funktionsfähigkeit des Dachpakets, der Instandhaltung und der Dichtheit von Dachabdichtungen
- Erhöhung der Nutzungskategorie von Flachdächern von K2 (20 Jahre) auf K3 (30 Jahre) gemäß ÖNORM B3691 / Zusatzmaßnahmen
- sichere Nutzung der Dachfläche über theoretische Lebensdauer hinaus
- Nachweis der Feuchtigkeitsentwicklung im Dachpaket
- Nachweis bzw. Beweissicherung bei Beschädigungen gegenüber Dritten
- geringere Reparaturkosten im Schadensfall durch die rasche und gezielte Fehlersuche
- Kostenersparnis im Sanierungsfall durch die korrekte Bestimmung des Sanierungszeitpunkts, die Ermittlung von Substanz beeinträchtigender Feuchtigkeit und die Auswahl der richtigen Sanierungsmaßnahme
- Nachweis einer erfolgreichen Dachreparatur
- Mehrnutzen des Einbauteiles (Austrocknen, Druck entspannen) möglich.

Monitoring & Service

All-in-one Lösung



BMI Feuchtesensor FS 150



GSM-Modul

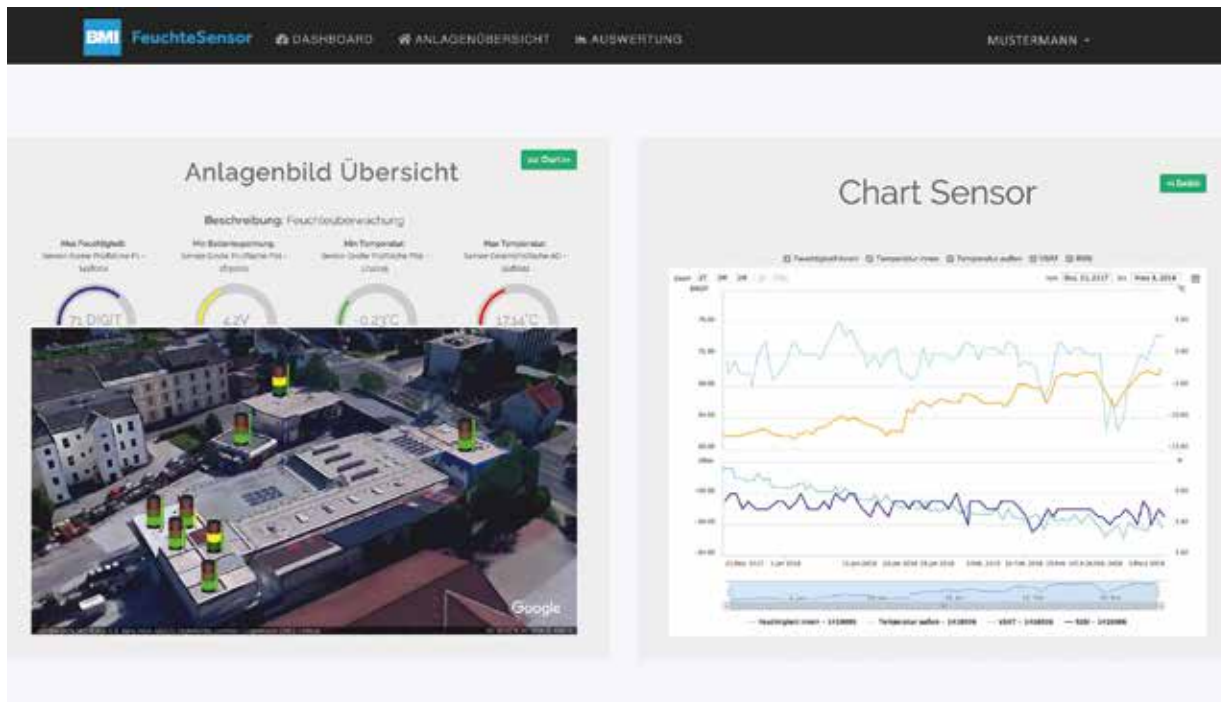
Die All-in-one Lösung wurde speziell für die Anwendung zur direkten Datenfernübertragung von Feuchte- und Temperaturwerten entwickelt und bietet erstmals die Möglichkeit, ohne zusätzliche Elektroarbeiten die gewonnenen Daten via Smartphone, Tablet oder PC auszuwerten.

Diese Systemlösung ermöglicht Ihnen einen permanenten Fernzugriff zu Ihren verbauten Geräten, egal wo und egal wann. Über definierte Grenzwerte gibt das System sofort Alarm und informiert Sie via E-Mail über die Feuchtesituation und Temperatur am Einbauort. Durch den integrierten GPS-Tracker kann ihr Gerät auch exakt lokalisiert werden.



Webinterface / Datenauswertung

Über unser Webportal werden alle relevanten Messdaten grafisch oder in Form von Ampellösungen dargestellt. Je nach Anforderung und Bedarf können Sie zwischen zwei unterschiedlichen Web-Abo Varianten wählen: Basic und Premium.



WEB-ABOS

	BASIC	PREMIUM
Lizenz - Server Software	✓	✓
Datenübermittlung M2M	✓	✓
Web Live View	✓	✓
E-Mail Alarmierung	✓	✓
User Login	1	5
Cloudspeicher / Jahr	-	2
Web Konfiguration	-	✓
Web Monitoring	-	✓
Telefon Support	-	✓
Alarmverwaltung	-	✓
Login - Userverwaltung	-	✓
Datenauswertung	-	✓



BMI Austria GmbH
Hauptverwaltung Pöchlarn

Bramacstraße 9
A-3380 Pöchlarn
T +43 (0) 2757 4010-0
E office.austria@bmigroup.com

[bmigroup.com/at](https://www.bmigroup.com/at)

Hersteller-Verarbeitungsvorschriften
© Copyright BMI Austria GmbH
Technische Änderungen vorbehalten
Satz- und Druckfehler vorbehalten
Stand Dezember 2022
01/2023, ersetzt Ausgabe 01/2022
Bei allen Abbildungen handelt es sich
um Symbolfotos.